

■ objectifs

- Optimisation des étapes de prétraitement et **d'analyse des échantillons biologiques**
- Mise au point d'outils pour le **diagnostic** de pathologies humaines et le **criblage** de molécules médicamenteuses

■ partenaires

Immutep SA (Châtenay Malabry, F) / **Promogene** (Dijon, F) / **Biacore** (Suède)

Centrales Technologiques ARCEN (Dijon) et **MIMENTO** (Besançon)

■ travaux réalisés

Conception/réalisation de puces compatibles avec la technologie Biacore™

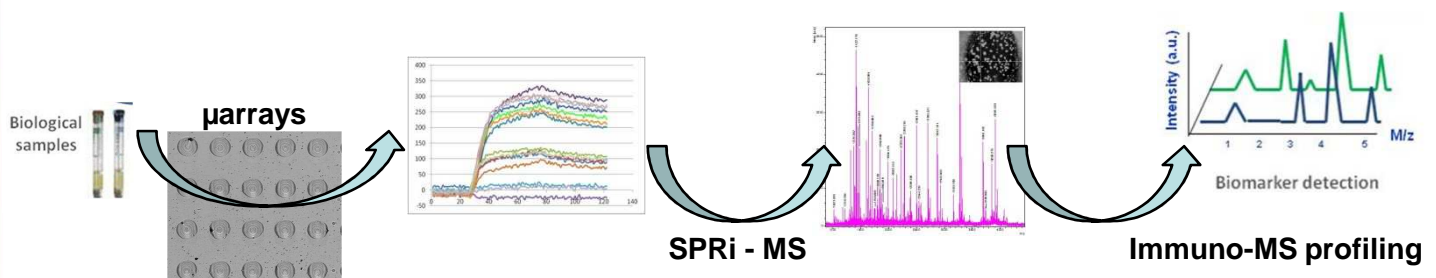
Usinage de plaques d'échantillon pour MALDI-TOF

Bio-Ingénieries des puces ADN et Protéines

Capture d'entités biologiques & Identification de complexes biomoléculaires

■ perspectives

1. **Analyses de fluides biologiques** moyen débit
2. **Automatisation** des procédés d'analyses
3. Mise au point de **puces à protéines** (protein arrays) pour le criblage de molécules et la recherche de biomarqueurs
4. Développement d'une **plateforme μ arrays « SPR-MS »** :



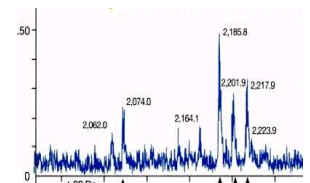
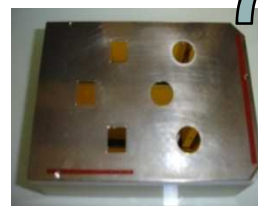
■ **Mots clés** : BIA-MS, SPR, MALDI-TOF TOF, Biopuces, Biomarqueurs

■ contacts

Axe Santé: Patrick Ducoroy, patrick.ducoroy@clipproteomic.fr

Axe Ingénierie : Wilfrid Boireau, wilfrid.boireau@clipproteomic.fr

MALDI-TOF « on-a-chip »



■ résultats des travaux

- **Digestion enzymatique on-chip et analyses MS²**
- **Identification protéique à l'échelle femtomole**

(Niveau de performance à l'état de l'art international)

Boireau et al. Biosen Bioelec 2008